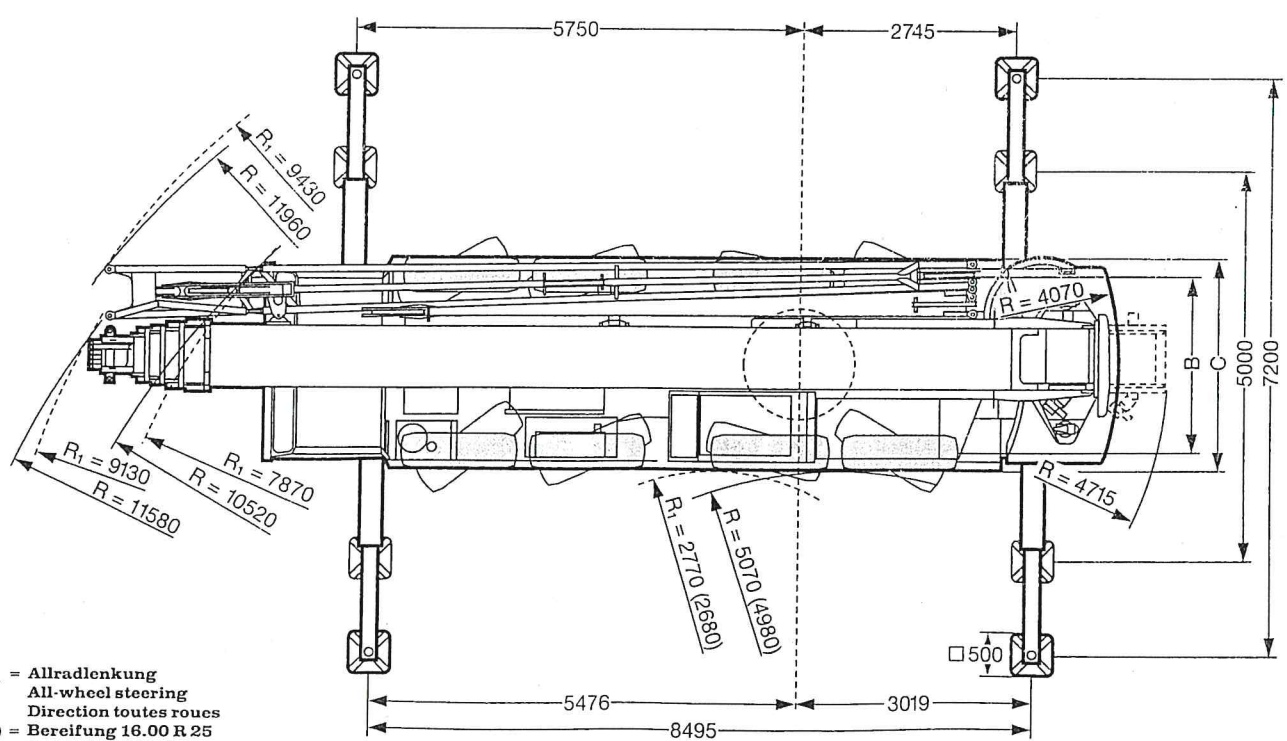
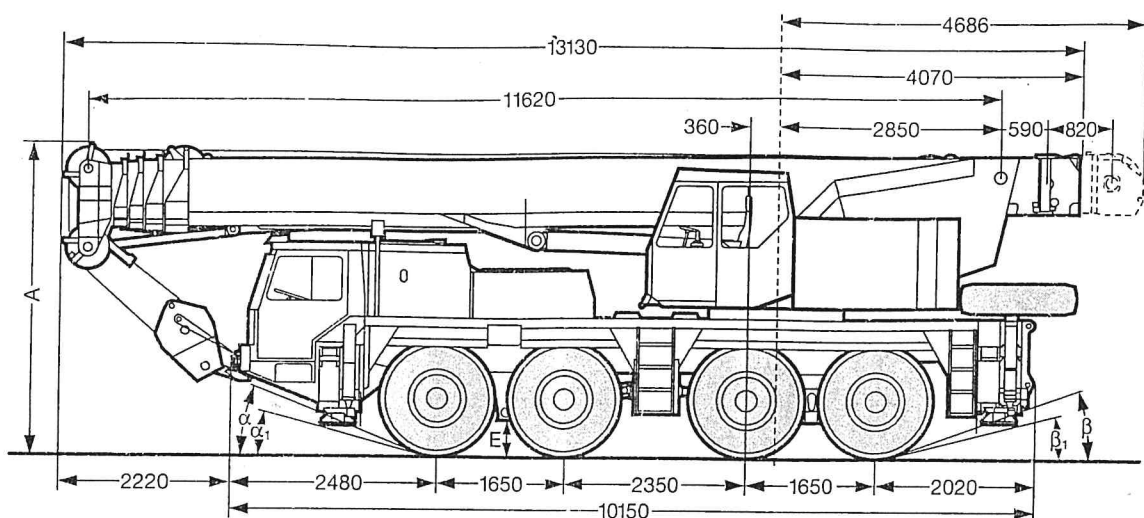


Die Maße. Dimensions. Encombrement.

LTM 1090/1



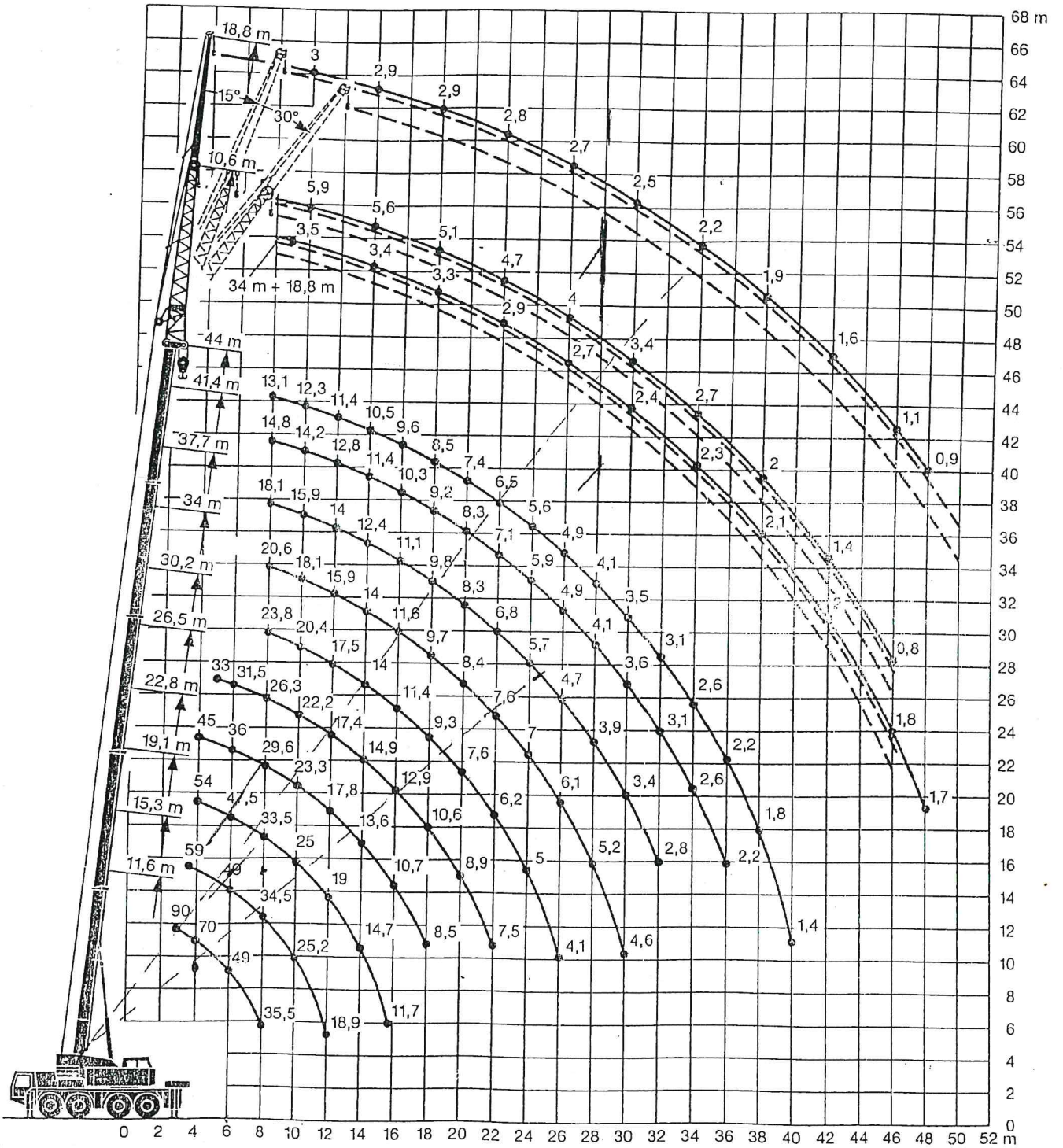
R₁ = Allradlenkung
All-wheel steering
Direction toutes roues
() = Bereifung 16.00 R 25
Tyres 16.00 R 25
Pneumatiques 16.00 R 25

	Maße / Dimensions / Encombrement mm									
	A	A 100 mm*	B	C	E	a	α ₁	β	β ₁	
14.00 R 25	3850	3750	2123	2500	380	20°	15°	16°	12°	
16.00 R 25	3900	3800	2235	2680	430	22°	17°	18°	14°	

* abgesenkt / lowered / abaissé

Die Hubhöhen.
Lifting heights.
Hauteurs de levage.

LTM 1090/1

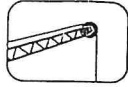


Die Traglasten an der Klappspitze. Lifting capacities at the folding jib. Forces de levage à la fléchette pliante.

LTM 1090/1



37,7 m - 44 m



10,6 m - 18,8 m



360°



18,5 t

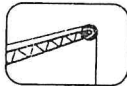
75%

m	37,7 m			41,4 m			44 m			34 m			41,4 m			44 m			m	
	10,6 m			10,6 m			10,6 m			18,8 m			18,8 m			18,8 m				
	0°	15°	30°	0°	15°	30°	0°	15°	30°	0°	15°	30°	0°	15°	30°	0°	15°	30°		
8																				8
9	7,9	7,8		6,7					5,9											9
10	7,9	7,8		6,7	6,6				5,9	5,5										10
12	7,8	7,6	6,5	6,7	6,5	5,8	5,8	5,3	4,6	3,5	3			3,3				3		12
14	7,8	7,2	6	6,6	6,2	5,4	5,6	5	4,4	3,4	2,8			3,2	3			2,9		14
16	7,8	6,6	5,6	6,6	5,8	5	5,4	4,8	4,2	3,4	2,7			3,2	3			2,9	2,8	16
18	7,4	6,1	5,2	6,4	5,4	4,7	5,1	4,6	4,1	3,3	2,6	2,2		3,1	2,8	2,6		2,9	2,7	18
20	6,8	5,7	4,8	6	5	4,4	4,9	4,4	3,9	3,1	2,5	2,2		3	2,7	2,5		2,8	2,7	20
22	6,3	5,3	4,5	5,5	4,7	4,1	4,7	4,1	3,7	2,9	2,4	2,1		2,9	2,6	2,4		2,8	2,6	22
24	5,8	5	4,2	5,1	4,3	3,8	4,3	3,9	3,5	2,8	2,3	2,1		2,8	2,6	2,4		2,7	2,5	24
26	5,1	4,7	4	4,7	4	3,6	4	3,7	3,3	2,7	2,3	2		2,7	2,5	2,3		2,7	2,5	26
28	4,2	4,4	3,8	4,3	3,8	3,4	3,7	3,4	3,1	2,6	2,2	2		2,6	2,4	2,2		2,6	2,4	28
30	3,7	3,9	3,5	3,7	3,5	3,2	3,4	3,2	2,9	2,4	2,1	1,9		2,5	2,3	2,2		2,5	2,2	30
32	3,2	3,4	3,4	3,2	3,3	3	3,1	3	2,8	2,4	2,1	1,8		2,4	2,3	2,1		2,4	2,1	32
34	2,8	2,9	3,1	2,8	3	2,9	2,7	2,7	2,6	2,3	2	1,8		2,4	2,3	2,1		2,4	2,1	34
36	2,4	2,5	2,6	2,5	2,6	2,7	2,4	2,5	2,5	2,2	1,9	1,8		2,3	2,1	2		2	1,8	36
38	2	2,2	2,3	2,1	2,3	2,4	2	2,2	2,3	2,1	1,9	1,7		2,2	2,1	1,9		1,9	1,7	38
40	1,7	1,8	1,8	1,8	1,9	2	1,7	1,9	2	2,1	1,8	1,7		2	1,9	1,8		1,8	1,6	40
42	1,3	1,4	1,5	1,4	1,6	1,6	1,4	1,5	1,6	2	1,8	1,7		1,8	1,7	1,6		1,6	1,5	42
44				1,1	1,2	1,3	1,1	1,2	1,3	1,9	1,7	1,6		1,5	1,7	1,8		1,4	1,3	44
46				0,9	1	1	0,8	0,9	1	1,8	1,7	1,6		1,2	1,4	1,6		1,1	1,2	46
48										1,7				1	1,2	1,3		0,9	1,1	48
50															0,9	1		0,8	1	50
I		92			92			100			0			92				100		I
II		92			92			100			92			92				100		II
III		69			92			100			92			92				100		III
% IV		69			92			100			92			92				100		IV

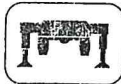
TAB 90111 / 90115 / 90119



37,7 m - 44 m



10,6 m - 18,8 m



360°



18,5 t

85%

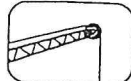
m	37,7 m			41,4 m			44 m			34 m			41,4 m			44 m			m		
	10,6 m			10,6 m			10,6 m			18,8 m			18,8 m			18,8 m					
	0°	15°	30°	0°	15°	30°	0°	15°	30°	0°	15°	30°	0°	15°	30°	0°	15°	30°			
8	8,7																			8	
9	8,7	8,6		7,4					6,5											9	
10	8,7	8,6		7,3	7,3				6,5	6				3,6				3,3		10	
12	8,6	8,4	7,2	7,3	7,2	6,4	6,3	5,8	5,1	3,8	3,3			3,6	3,4			3,2		12	
14	8,6	7,9	6,6	7,3	6,9	5,9	6,1	5,5	4,9	3,8	3,1			3,5	3,3			3,2	3,1	14	
16	8,5	7,3	6,2	7,3	6,4	5,5	5,9	5,3	4,7	3,7	3			3,5	3,3	2,9		3,2	3,1	16	
18	8,2	6,7	5,7	7	6	5,2	5,6	5	4,5	3,6	2,9	2,5		3,4	3,1	2,8		3,2	3	18	
20	7,5	6,2	5,3	6,6	5,5	4,8	5,4	4,8	4,3	3,4	2,8	2,4		3,3	3	2,8		3,1	2,9	20	
22	6,9	5,8	5	6,1	5,1	4,5	5,1	4,5	4,1	3,2	2,7	2,3		3,2	2,9	2,7		3,1	2,9	22	
24	6,4	5,5	4,7	5,6	4,8	4,2	4,7	4,3	3,9	3,1	2,6	2,3		3,1	2,8	2,6		3	2,8	24	
26	5,6	5,1	4,4	5,2	4,4	4	4,4	4	3,6	2,9	2,5	2,2		3	2,7	2,5		2,9	2,7	26	
28	4,6	4,8	4,1	4,7	4,2	3,7	4	3,7	3,4	2,8	2,4	2,1		2,9	2,6	2,4		2,9	2,6	28	
30	4	4,3	3,9	4,1	3,9	3,5	3,7	3,5	3,2	2,7	2,3	2,1		2,8	2,6	2,4		2,8	2,4	30	
32	3,5	3,7	3,7	3,6	3,7	3,3	3,4	3,3	3	2,6	2,3	2		2,7	2,5	2,3		2,6	2,3	32	
34	3	3,2	3,4	3,1	3,3	3,2	3	3	2,9	2,5	2,2	2		2,6	2,4	2,3		2,4	2,1	34	
36	2,6	2,7	2,9	2,6	2,8	3	2,5	2,7	2,7	2,4	2,1	1,9		2,5	2,3	2,2		2,2	2	36	
38	2,2	2,3	2,4	2,3	2,4	2,5	2,2	2,3	2,5	2,3	2,1	1,9		2,4	2,2	2,1		2,1	1,9	38	
40	1,8	2	2	1,9	2	2,1	1,8	2	2,1	2,3	2	1,9		2,2	2,1	2,1		1,9	1,7	40	
42	1,5	1,6	1,6	1,6	1,7	1,8	1,5	1,6	1,7	2,2	1,9	1,8		1,8	1,8	2		1,7	1,6	42	
44				1,3	1,4	1,4	1,2	1,3	1,4	2,1	1,9	1,8		1,6	1,5	2		1,5	1,4	44	
46				1	1,1	1,1	0,9	1	1,1	2	1,8	1,8		1,3	1,3	1,7		1,2	1,4	46	
48										1,9				1,1	1	1,4		1	1,2	1,3	48
50														0,8		0,8		0,9	1,1	50	
52																					52
I		92			92			100			0			92				100		I	
II		92			92			100			92			92				100		II	
III		69			92			100			92			92				100		III	
% IV		69			92			100			92			92				100		IV	

TAB 90135 / 90137 / 90139

Couple de charge maxi.: 325 tm.



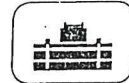
37,7 m - 44 m



10,6 m - 18,8 m



360°



14,5 t

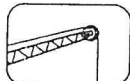
75%

m	37,7 m			41,4 m			44 m			34 m			41,4 m			44 m			m
	10,6 m			10,6 m			10,6 m			18,8 m			18,8 m			18,8 m			
	0°	15°	30°	0°	15°	30°	0°	15°	30°	0°	15°	30°	0°	15°	30°	0°	15°	30°	
8	8																		8
9	7,9	7,8		6,7				5,9				3,5							9
10	7,9	7,8		6,7	6,6			5,9	5,5			3,5							10
12	7,8	7,6	6,5	6,7	6,5	5,8	5,8	5,3	4,6			3,5	3			3,3	3,1		12
14	7,8	7,2	6	6,6	6,2	5,4	5,6	5	4,4	3,4	2,8				3,2	3		2,9	14
16	7,8	6,6	5,6	6,6	5,8	5	5,4	4,8	4,2	3,4	2,7	2,3			3,2	3	2,7	2,9	16
18	7,4	6,1	5,2	6,4	5,4	4,7	5,1	4,6	4,1	3,3	2,6	2,2	3,1	2,8	2,6	2,9	2,8	2,9	18
20	6,8	5,7	4,8	6	5	4,4	4,9	4,4	3,9	3,1	2,5	2,2	3	2,7	2,5	2,8	2,7	2,5	20
22	6,2	5,3	4,5	5,5	4,7	4,1	4,7	4,1	3,7	2,9	2,4	2,1	2,9	2,6	2,4	2,8	2,6	2,4	22
24	5,3	5	4,2	5,1	4,3	3,8	4,3	3,9	3,5	2,8	2,3	2,1	2,9	2,6	2,4	2,7	2,5	2,3	24
26	4,3	4,7	4	4,4	4	3,6	4	3,7	3,3	2,7	2,3	2	2,7	2,5	2,3	2,7	2,5	2,2	26
28	3,7	3,9	3,8	3,7	3,8	3,4	3,6	3,4	3,1	2,6	2,2	2	2,6	2,4	2,2	2,6	2,4	2,1	28
30	3,2	3,4	3,5	3,2	3,4	3,2	3,1	3,2	2,9	2,4	2,1	1,9	2,5	2,3	2,2	2,5	2,2	2	30
32	2,7	2,9	3	2,7	2,9	3	2,6	2,9	2,8	2,4	2,1	1,8	2,4	2,3	2,1	2,4	2,1	1,8	32
34	2,2	2,4	2,6	2,3	2,5	2,7	2,2	2,4	2,6	2,3	2	1,8	2,4	2,2	2,1	2,2	1,9	1,7	34
36	1,8	2	2,1	1,9	2,1	2,2	1,8	2	2,2	2,2	1,9	1,8	2,2	2,1	2	2	1,8	1,6	36
38	1,4	1,6	1,7	1,6	1,7	1,9	1,5	1,7	1,8	2,1	1,9	1,7	1,8	2,1	1,9	1,7	1,7	1,5	38
40	1,1	1,2	1,3	1,2	1,4	1,5	1,2	1,3	1,4	2,1	1,8	1,7	1,5	1,8	1,9	1,4	1,6	1,5	40
42	0,8	0,9	1	0,9	1,1	1,1	0,9	1	1,1	2	1,8	1,7	1,2	1,5	1,7	1,1	1,4	1,4	42
44						0,8				1,8	1,7	1,6	1	1,2	1,4	0,8	1,1	1,3	44
46										1,6	1,7	1,6		1	1,1		0,9		46
48										1,4					0,9				48
I	92			92			100			0			92			100			I
II	92			92			100			92			92			100			II
III	69			92			100			92			92			100			III
% IV	69			92			100			92			92			100			IV %

TAB 90112/90116/90120



37,7 m - 44 m



10,6 m - 18,8 m



360°

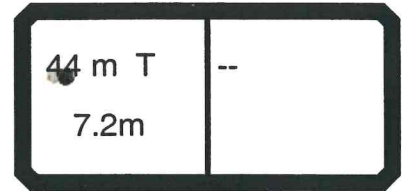


7 t

75%

m	37,7 m			41,4 m			44 m			34 m			41,4 m			44 m			m
	10,6 m			10,6 m			10,6 m			18,8 m			18,8 m			18,8 m			
	0°	15°	30°	0°	15°	30°	0°	15°	30°	0°	15°	30°	0°	15°	30°	0°	15°	30°	
8	8																		8
9	7,9	7,8		6,7				5,9				3,5							9
10	7,9	7,8		6,7	6,6			5,9	5,5			3,5							10
12	7,8	7,6	6,5	6,7	6,5	5,8	5,8	5,3	4,6			3,5	3			3,3	3,1		12
14	7,8	7,2	6	6,6	6,2	5,4	5,6	5	4,4	3,4	2,8				3,2	3		2,9	14
16	7,3	6,6	5,6	6,6	5,8	5	5,4	4,8	4,2	3,4	2,7	2,3			3,2	3	2,7	2,9	16
18	6,1	6,1	5,2	6	5,4	4,7	5,1	4,6	4,1	3,3	2,6	2,2	3,1	2,8	2,6	2,9	2,7	2,5	18
20	5	5,5	4,8	5	5	4,4	4,7	4,4	3,9	3,1	2,5	2,2	3	2,7	2,5	2,8	2,7	2,5	20
22	4,1	4,5	4,5	4,1	4,5	4,1	3,9	4,1	3,7	2,9	2,4	2,1	2,9	2,6	2,4	2,8	2,6	2,4	22
24	3,3	3,7	4	3,3	3,7	3,8	3,2	3,6	3,5	2,8	2,3	2,1	2,8	2,6	2,4	2,7	2,5	2,3	24
26	2,7	3	3,3	2,7	3	3,3	2,5	2,9	3,2	2,7	2,3	2	2,7	2,5	2,3	2,7	2,5	2,2	26
28	2,1	2,4	2,7	2,1	2,5	2,7	2	2,3	2,6	2,6	2,2	2	2,4	2,4	2,2	2,2	2,4	2,1	28
30	1,6	1,9	2,1	1,7	1,9	2,2	1,5	1,8	2,1	2,4	2,1	1,9	1,9	2,3	2,2	1,8	2,2	2	30
32	1,2	1,4	1,6	1,3	1,5	1,7	1,1	1,4	1,6	2,4	2,1	1,8	1,5	2	2,1	1,4	1,9	1,8	32
34		1,1	1,2		1,1	1,3		1	1,2	2,2	2	1,8	1,2	1,6	2	1	1,5	1,7	34
36						0,9				1,9	1,9	1,8		1,2	1,6		1,1	1,7	36
38										1,6	1,9	1,7		0,9	1,2		1,1	1,5	38
40										1,3	1,6	1,7			0,9			1,1	40
42										1,1	1,3	1,4							42
44										0,8	1	1,1							44
46																			46
I	92			92			100			0			92			100			I
II	92			92			100			92			92			100			II
III	69			92			100			92			92			100			III
% IV	69			92			100			92			92			100			IV %

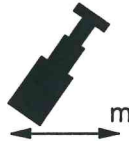



TAB 90113/90117/90121

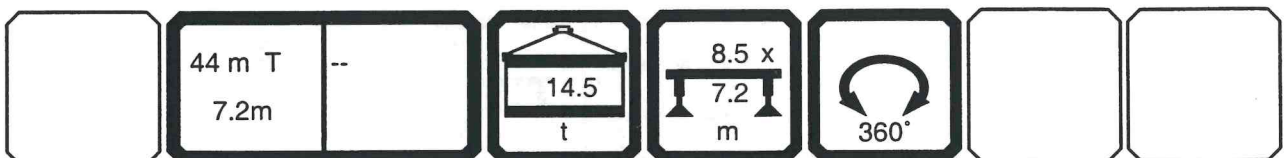


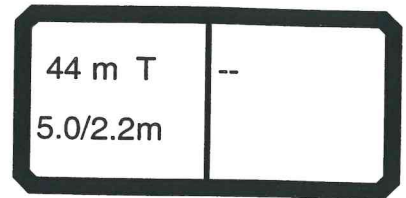
0022477

TAB 90330

01.05

 m	 m > t			CODE >011< TB90 0000.x(x)											
	11,6	15,3	15,3	19,1	19,1	19,1	22,8	26,5	26,5	30,2	34,0	34,0	37,7	41,4	
3,0	82,0														
3,5	75,0	57,0	55,0	51,0	50,0	34,0									
4,0	69,0	58,0	56,0	53,0	52,0	35,5	45,0								
4,5	63,0	59,0	58,0	54,0	49,0	39,0	42,5								
5,0	57,0	56,0	57,0	52,0	46,5	41,0	40,0	33,0	20,2						
6,0	47,5	46,5	47,5	46,0	41,5	37,5	36,0	31,5	20,7	23,0	20,0	17,4			
7,0	39,0	38,0	39,0	37,0	36,0	33,5	32,5	28,8	23,0	23,4	20,3	18,1	17,7	14,1	
8,0	32,5	31,0	32,0	31,0	29,8	30,5	28,3	26,3	22,7	23,8	20,6	16,9	18,1	14,7	
9,0		26,3	27,3	26,1	25,1	27,0	24,0	23,1	20,9	22,0	19,4	15,8	17,0	14,8	
10,0		22,1	23,1	22,4	21,5	23,2	20,6	19,9	19,4	19,9	18,1	14,8	15,9	14,2	
12,0		16,0	16,9	16,3	15,6	17,0	15,7	15,2	16,9	15,4	15,4	13,0	14,0	12,8	
14,0				12,4	11,7	13,0	12,0	12,0	14,2	12,2	12,4	11,6	12,4	11,4	
16,0				9,7	9,0	10,3	9,3	9,5	11,4	9,9	10,1	10,4	10,2	10,3	
18,0							7,2	7,4	9,4	8,1	8,3	9,3	8,4	8,6	
20,0								5,8	7,8	6,4	6,8	8,4	7,1	7,2	
22,0								4,5	6,6	5,1	5,5	7,1	5,8	6,1	
24,0										4,1	4,4	6,1	4,7	5,1	
26,0										3,2	3,7	5,3	3,9	4,2	
28,0											3,0	4,5	3,2	3,5	
30,0												3,9	2,7	2,9	
32,0													2,1	2,5	
34,0														2,0	
36,0														1,6	
38,0															
40,0															
* n *	12	8	8	8	7	6	6	5	3	4	3	3	3	2	
 %	1	0	46	0	46	92	0	92	92	0	92	92	0	92	92
	2	0	0	46	46	0	92	46	92	92	92	92	92	92	92
	3	0	0	0	0	0	0	0	0	46	23	46	92	69	92
	4	0	0	0	0	0	0	0	0	46	23	46	92	69	92
 m/s	14,3	14,3	14,3	12,8	12,8	12,8	12,8	12,8	12,8	12,8	12,8	12,8	12,8	11,1	








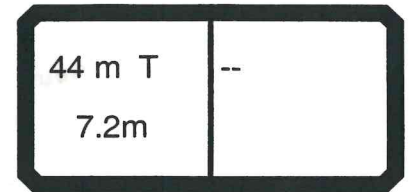
0022477

TAB 90336

01.06

 m	CODE >021< TB90 0200.x(x)													
	11,6	15,3	15,3	19,1	19,1	19,1	22,8	26,5	26,5	30,2	34,0	34,0	37,7	41,4
3,0	71,0													
3,5	64,0	57,0	55,0	51,0	50,0	34,0								
4,0	58,0	57,0	56,0	53,0	52,0	35,5	45,0							
4,5	53,0	49,5	51,0	45,0	44,0	39,0	40,0							
5,0	47,5	42,5	44,0	39,0	38,0	40,0	35,0	32,5	20,2					
6,0	37,5	32,5	34,0	30,5	29,3	31,5	27,4	26,0	20,7	23,0	20,0	17,4		
7,0	29,1	26,1	27,4	24,4	23,4	25,5	22,2	21,1	23,0	20,8	20,3	18,1	17,7	14,1
8,0	22,9	21,4	22,6	20,2	19,2	21,1	18,3	17,6	20,4	17,5	17,3	16,9	16,9	14,7
9,0		17,8	18,7	16,9	16,0	17,8	15,3	14,8	17,6	14,9	14,8	15,8	14,6	14,5
10,0		14,7	15,6	14,4	13,5	15,3	13,0	12,6	15,3	12,7	12,8	14,8	12,7	12,7
12,0		10,4	11,2	10,6	9,9	11,3	9,5	9,3	11,8	9,6	9,8	11,7	9,8	9,9
14,0				7,8	7,1	8,5	7,1	6,9	9,4	7,3	7,6	9,5	7,7	7,8
16,0				5,7	5,0	6,4	5,2	5,2	7,6	5,6	5,9	7,8	6,1	6,3
18,0							3,7	3,8	6,0	4,3	4,6	6,4	4,8	5,0
20,0								2,7	4,8	3,2	3,6	5,2	3,8	4,0
22,0								1,8	3,8	2,4	2,7	4,2	2,9	3,2
24,0										1,6	2,0	3,5	2,3	2,5
26,0										1,0	1,4	3,0	1,7	1,9
28,0												2,4	1,2	1,4
30,0												2,0		
* n *	10	8	8	7	7	6	6	5	3	3	3	3	3	2
 %	1	0	46	0	46	92	0	92	92	0	92	92	0	92
	2	0	0	46	46	0	92	46	92	92	92	92	92	92
	3	0	0	0	0	0	0	0	46	23	46	92	69	92
	4	0	0	0	0	0	0	0	46	23	46	92	69	92
 m/s	14,3	14,3	14,3	12,8	12,8	12,8	12,8	12,8	12,8	12,8	12,8	12,8	12,8	11,1

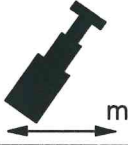





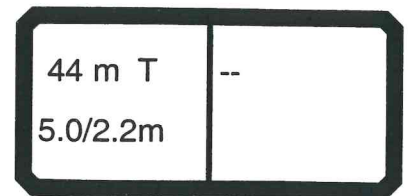
0022477

TAB 90329

01.05

 m	 m < t													
	CODE >010< TB90 0000.x(x)													
	11,6	15,3	15,3	19,1	19,1	19,1	22,8	26,5	26,5	30,2	34,0	34,0	37,7	41,4
3,0	82,0													
3,5	75,0	57,0	55,0	51,0	50,0	34,0								
4,0	69,0	58,0	56,0	53,0	52,0	35,5	45,0							
4,5	63,0	59,0	58,0	54,0	49,0	39,0	42,5							
5,0	59,0	56,0	57,0	52,0	46,5	41,0	40,0	33,0	20,2					
6,0	49,0	48,0	49,0	47,5	41,5	37,5	36,0	31,5	20,7	23,0	20,0	17,4		
7,0	41,5	40,5	41,5	40,5	37,5	33,5	32,5	28,8	23,0	23,4	20,3	18,1	17,7	14,1
8,0	34,5	33,5	34,5	33,5	32,5	30,5	29,6	26,3	22,7	23,8	20,6	16,9	18,1	14,7
9,0		28,2	29,2	28,3	27,5	27,7	27,0	24,1	20,9	22,0	19,4	15,8	17,0	14,8
10,0		24,3	25,2	24,3	23,6	25,0	23,3	22,2	19,4	20,4	18,1	14,8	15,9	14,2
12,0		18,1	18,9	18,3	17,6	19,0	17,8	17,4	16,9	17,5	15,9	13,0	14,0	12,8
14,0				14,0	13,4	14,7	13,6	13,8	14,9	14,0	14,0	11,6	12,4	11,4
16,0				11,1	10,4	11,7	10,7	10,9	12,9	11,4	11,6	10,4	11,1	10,3
18,0							8,5	8,7	10,6	9,3	9,7	9,3	9,8	9,2
20,0								7,0	8,9	7,6	8,0	8,4	8,3	8,3
22,0								5,5	7,5	6,2	6,6	7,6	6,8	7,1
24,0										5,0	5,4	7,0	5,7	5,9
26,0										4,1	4,4	6,1	4,7	4,9
28,0											3,7	5,2	3,9	4,1
30,0												4,6	3,4	3,6
32,0													2,8	3,1
34,0														2,6
36,0														2,2
38,0														
40,0														
* n *	12	8	8	8	7	6	6	5	3	4	3	3	3	2
1	0	46	0	46	92	0	92	92	0	92	92	0	92	92
2	0	0	46	46	0	92	46	92	92	92	92	92	92	92
3	0	0	0	0	0	0	0	0	46	23	46	92	69	92
4	0	0	0	0	0	0	0	0	46	23	46	92	69	92
m/s	14,3	14,3	14,3	12,8	12,8	12,8	12,8	12,8	12,8	12,8	12,8	12,8	12,8	11,1







0022477

TAB 90335

01.06

 m	 m > t													
	CODE >020< TB90 0200.x(x)													
	11,6	15,3	15,3	19,1	19,1	19,1	22,8	26,5	26,5	30,2	34,0	34,0	37,7	41,4
3,0	72,0													
3,5	65,0	57,0	55,0	51,0	50,0	34,0								
4,0	59,0	58,0	56,0	53,0	52,0	35,5	45,0							
4,5	54,0	53,0	54,0	51,0	49,0	39,0	42,5							
5,0	49,5	48,5	49,0	44,5	43,0	41,0	40,0	33,0	20,2					
6,0	40,0	37,5	38,5	34,5	33,5	36,0	31,5	29,8	20,7	23,0	20,0	17,4		
7,0	32,5	30,0	31,5	28,1	27,1	29,1	25,6	24,5	23,0	23,4	20,3	18,1	17,7	14,1
8,0	26,0	24,8	26,0	23,3	22,4	24,3	21,3	20,5	22,7	20,3	20,0	16,9	18,1	14,7
9,0		20,5	21,4	19,7	18,8	20,6	18,0	17,4	20,1	17,3	17,2	15,8	16,9	14,8
10,0		17,0	17,9	16,9	16,0	17,8	15,4	14,9	17,6	15,0	15,0	14,8	14,8	14,2
12,0		12,2	13,1	12,5	11,8	13,1	11,5	11,2	13,8	11,5	11,6	13,0	11,6	11,6
14,0				9,3	8,7	10,0	8,8	8,6	11,1	8,9	9,2	11,1	9,2	9,3
16,0				7,1	6,4	7,8	6,7	6,6	8,9	7,0	7,3	9,2	7,4	7,6
18,0							4,9	5,1	7,2	5,5	5,9	7,7	6,0	6,2
20,0								3,8	5,9	4,2	4,6	6,4	4,9	5,1
22,0								2,8	4,8	3,3	3,6	5,3	3,9	4,2
24,0										2,5	2,9	4,4	3,1	3,4
26,0										1,8	2,2	3,7	2,5	2,8
28,0											1,6	3,2	1,9	2,2
30,0												2,7	1,5	1,7
32,0													1,0	1,3
34,0														0,9
* n *	10	8	8	7	7	6	6	5	3	3	3	3	3	2
1	0	46	0	46	92	0	92	92	0	92	92	0	92	92
2	0	0	46	46	0	92	46	92	92	92	92	92	92	92
3	0	0	0	0	0	0	0	0	46	23	46	92	69	92
4	0	0	0	0	0	0	0	0	46	23	46	92	69	92
m/s	14,3	14,3	14,3	12,8	12,8	12,8	12,8	12,8	12,8	12,8	12,8	12,8	12,8	11,1



